

¿CONOCÍAS EL  
MÉTODO

EASY LACCIO  
RESTRAINT  
TRATAMIENTO ...?

*ANTES*



*DESPUES*



PRO<sup>®</sup>  
LACCIO  
PROFESSIONAL COSMETICS

# EASY LACCIO RESTRAINT TRATAMIENTO

El lujo de decirle adiós al efecto crespo, para lidiar con el cabello cada día.

## STEP 1

Aplica **SHAMPOO PRETRATAMIENTO**, en el cabello mojado. Masajea y enjuaga tras haber obtenido una espuma homogénea.

*Repite este paso*

*Si el cabello es muy rizado y/o grueso, deja actuar **SHAMPOO PRETRATAMIENTO**, por 5/10 minutos bajo una fuente de calor. Luego, enjuaga detenidamente.*

**PRO**<sup>®</sup>  
**LACCIO**  
PROFESSIONAL COSMETICS



## STEP 2

Escurre el cabello con una toalla.  
Dividir en 6 secciones, en 8 si el cabello es muy largo



# EASY LACCIO RESTRAINT TRATAMIENTO

El lujo de decirle adiós al efecto crespo,  
para lidiar con el cabello cada día.

## STEP 3

Ponte los guantes.  
Toma un bol y vierte de 30 ml  
a 50 ml de **NANOPLASTIA**,  
según el largo del cabello.  
Puedes mezclar con **PROVID OLEO**.

**PRO**<sup>®</sup>  
**LACCIO**  
PROFESIONAL COSMETICS

## STEP 4

Sacar una sección y  
aplica el producto en  
medios y puntas,  
partiendo de 0.5 cm  
de las raíces.  
Masajea bien todo el  
mechón y usa un peine  
para obtener una  
distribución más  
informe.



# EASY LACCIO RESTRAINT TRATAMIENTO

El lujo de decirle adiós al efecto crespo, para lidiar con el cabello cada día.

## STEP 5

Deja actuar el producto durante unos 40 minutos, tras haber cubierto el cabello con un gorro. Enjuagar con abundante agua. En caso de cabellos muy rizados y/o grueso cubre el cabello con un gorro y deja actuar el producto por 20 minutos bajo fuente de calor. Así aumenta la intensidad del efecto disciplinante y la duración del efecto anticrespamiento. Quita el gorro y deja el cabello a temperatura ambiente por 5 minutos. Enjuaga con abundante agua.



## STEP 6

Cepilla y luego pasa la plancha de acuerdo con lo indicado en la tabla, sacando mechones de 2 cm de grosor. En caso de cabello muy rizado, puedes aplicar **SHAMPOO, ACONDICIONADOR Y TRATAMIENTO NANOKERATIN** adicionalmente.



# EASY LACCIO RESTRAINT TRATAMIENTO

El lujo de decirle adiós al efecto crespo, para lidiar con el cabello cada día.

**ANTES**



**DESPUES**



El servicio de **NANOPLASTIA**, termina con el pasaje de la plancha.

Si quieres volver a la forma de tu cabello natural, ningún problema.

Enjuaga de nuevo el cabello y seca una vez más.

TIPO DE CABELLO	TEMPERATURA PLANCHA	PASADAS DE LA PLANCHA
Tratado y/o fino	160°C	4 - 6
Natural, grueso y/o muy resistente	200°C	6 - 8

# ¿CONOCIÁS EL MÉTODO LACCIO PERFECTO MÉTODO QUICK ...?

*ANTES*



*DESPUES*



**PRO<sup>®</sup>**  
**LACCIO**  
PROFESSIONAL COSMETICS

# LACCIO PERFECTO MÉTODO QUICK

El lujo del lacio perfecto que  
siempre soñaste

## STEP 1

Aplica **SHAMPOO PRETRATAMIENTO**, en el cabello mojado. Masajea y enjuaga tras haber obtenido una espuma homogénea.

*Repite este paso*

*Si el cabello es muy rizado y/o grueso, deja actuar **SHAMPOO PRETRATAMIENTO**, por 5/10 minutos bajo una fuente de calor. Luego, enjuaga detenidamente.*



## STEP 2

Ahora seca el cabello con secador de raíces a puntas. Divide el cabello en 4 secciones o en 6 si es muy largo.



# LACCIO PERFECTO MÉTODO QUICK

El lujo del lacio perfecto que siempre soñaste

## STEP 3

Ponte los guantes.

Toma un bol y vierte de **NANOPLASTIA**, luego vierte 80 ml. Puedes verter más, depende del largo, la densidad y la porosidad el cabello. Puedes mezclar con **PROVID OLEO**.

## STEP 4

Divide los mechones: un espesor de 2 cm está bien. Aplica el fluido en toda la melena.

Distribuye de manera homogénea en medias y puntas con guantes. Recuerda dejar el cabello todo cubierto.





# LACCIO PERFECTO MÉTODO QUICK

El lujo del lacio perfecto que siempre soñaste

## STEP 5

Deja actuar el producto durante unos 30 minutos bajo fuente de calor. Si el cabello es muy rizado y/o grueso, cúbrelo con un gorro y déjalo bajo una fuente de calor por 20 minutos, para que el producto se introduzca mejor en el cabello. Luego, quita el gorro y suelta el cabello: debe quedar a temperatura ambiente por 5 minutos.



## STEP 6

Sin enjuagar aplicar **TRATAMIENTO NANOKERATIN**, distribuyendolo con un peine en medios y puntas. Deja actuar durante 5 minutos y luego enjuagar rápidamente para eliminar el producto excedente, 15 segundos con cabello corto y 30 segundos con cabello largo.



# LACCIO PERFECTO MÉTODO QUICK

El lujo del lacio perfecto que siempre soñaste

## STEP 5

Seca el cabello con el secador hasta 100%. Separa el cabello en mechones de 0.5 cm de grosor y pasa la plancha de acuerdo con lo indicado en la tabla.



### **METODO APPROACH**

*Utiliza menos cantidad se  
NANOPLASTIA*

### **METODO QUICK**

*Ahorra de 25% a 30%  
del tiempo*

**PRO**<sup>®</sup>  
**LACCIO**  
PROFESSIONAL COSMETICS

TIPO DE CABELLO	TEMPERATURA PLANCHA	PASADAS DE LA PLANCHA
Grueso, resistente o natural	160°C - 210°C	15 - 18
Normal	190°C - 200°C	12 - 15
Colorado	170°C - 180°C	10- 12
Sutil, dañado, decolorado, blanco natural, con más del 75% de mechas, color cosmético rojo.	160°C - 170°C	6 - 8

¿CONOCÍAS EL  
MÉTODO

GLOSSY  
STRAIGHT?

*ANTES*



*DESPUES*



PRO<sup>®</sup>  
LACCIO  
PROFESSIONAL COSMETICS

# GLOSSY STRAIGHT

El lujo del cabello brillante y perfecto, de inmediato, cada día.

## STEP 1

Aplica **SHAMPOO PRETRATAMIENTO**, en el cabello mojado. Masajea y enjuaga tras haber obtenido una espuma homogénea.

*Repite este paso*

*Ph7 con  
Nanokeratin,  
efecto espejo,  
acondicionante,  
reparador.*

*En su defecto  
DETOX  
Realizar diagnostico.*



## STEP 2

Escurre el cabello con una toalla y seca al 50%

**PRO**<sup>®</sup>  
**LACCIO**  
PROFESSIONAL COSMETICS

# GLOSSY STRAIGHT

El lujo del cabello brillante y perfecto, de inmediato, cada día.

## STEP 3

Ponte los guantes.  
Toma un bol y vierte de **NANOPLASTIA**, según el largo del cabello.  
Luego agrega 1 gota de **PROVID OLEO**, por cada 10 gr de **NANOPLASTIA**

## STEP 4

Sacar una sección y aplica el producto en medios y puntas, partiendo de las raíces. Masajear bien todo el mechón y usa un peine para obtener una distribución más uniforme.



# GLOSSY STRAIGHT

El lujo del cabello brillante y perfecto, de inmediato, cada día.

## STEP 5

Deja actuar el producto bajo fuente de calor por 10 minutos, tras haber cubierto el cabello con un gorro. Finalmente, quita el gorro y deja el cabello a temperatura ambiente por 5 minutos. Enjuaga con abundante agua



## STEP 6

Aplica **LIQUID GOLD**, en medios y puntas, y sigue cepillándolo



# GLOSSY STRAIGHT

El lujo del cabello brillante y perfecto, de inmediato, cada día.

## STEP 5

Pasa la plancha de acuerdo con lo indicado en la tabla, sacando mechones de 2 cm de grosor.



TIPO DE CABELLO	TEMPERATURA PLANCHA	PASADAS DE LA PLANCHA
Tratado y/o fino	160°C	3 - 4
Natural, grueso y/o muy resistente	200°C	3 - 4

# ¿CONOCIÁS EL MÉTODO LACCIO PURO MÉTODO APPROACH

*ANTES*



*DESPUES*



**PRO<sup>®</sup>**  
**LACCIO**  
PROFESSIONAL COSMETICS



# LACCIO PURO MÉTODO APPROACH

El lujo del lacio perfecto que siempre soñaste

## STEP 1

Aplica **SHAMPOO PRETRATAMIENTO**, en el cabello mojado. Masajea y enjuaga tras haber obtenido una espuma homogénea.

*Repite este paso*

*Si el cabello es muy rizado y/o grueso, deja actuar **SHAMPOO PRETRATAMIENTO**, por 5/10 minutos bajo una fuente de calor. Luego, enjuaga detenidamente.*



## STEP 2

Seca el cabello a toalla, lo mejor posible, de raíz a puntas. Divide el cabello en 4 secciones, o en 6 si es muy largo.



# LACCIO PURO MÉTODO APPROACH

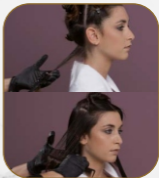
El lujo del lacio perfecto que siempre soñaste

## STEP 3

Ponte los guantes.  
Toma un bol y vierte de **NANOPLASTIA**, luego vierte 40 ml. Puedes verter más, depende del largo, la densidad y la porosidad el cabello. Puedes mezclar con **PROVID OLEO**.

## STEP 4

Divide los mechones: un espesor de 0.5 cm está bien. Aplica el fluido en toda la melena, partiendo de 0.5 cm de las raíces. Usa una brocha para hacerlo. Distribuye de manera homogénea en medias y puntas con un peine de púas finas. No te pases con las cantidades. Si te parece que el mechón ya tiene mucho producto, pasa a los mechones siguientes.



# LACCIO PURO MÉTODO APPROACH

El lujo del lacio perfecto que siempre soñaste

## STEP 5

Deja actuar el producto durante unos 20 minutos a temperatura ambiente, con film. Si el cabello es muy rizado y/o grueso, cúbrelo con un gorro y déjalo bajo una fuente de calor por 20 minutos, para que el producto se introduzca mejor en el cabello. Luego, quita el gorro y suelta el cabello: debe quedar a temperatura ambiente por 5 minutos.

## STEP 6

Si está dañado o muy poroso, el cabello necesitará 3-4 pumps de **SHAMPOO, ACONDICIONADOR Y TRATAMIENTO NANOKERATIN**, adicional.



# LACCIO PURO MÉTODO APPROACH

El lujo del lacio perfecto que siempre soñaste

## STEP 7

No enjuagues, seca con un secador de pelo hasta que el cabello esté totalmente seco.



## STEP 8

Separa el cabello en mechones de 0.5 cm de grosor y pasa la plancha de acuerdo con lo indicado en la table. Enjuaga detenidamente hasta que no quede ningún residuo de producto.



# LACCIO PURO MÉTODO APPROACH

El lujo del lacio perfecto que siempre soñaste

## STEP 7

Ahora vendría bien, colocar **LIQUID GOLD**, en el cabello húmedo, 5 minutos y listo. Puedes enjuagar. Seca el cabello y para finalizar coloca **PROVID OLEO**, en puntas.

**PRO**<sup>®</sup>  
**LACCIO**  
PROFESSIONAL COSMETICS



TIPO DE CABELLO	TEMPERATURA PLANCHA	PASADAS DE LA PLANCHA
Tratado y/o fino	160°C	3 - 4
Natural, grueso y/o muy resistente	200°C	3 - 4